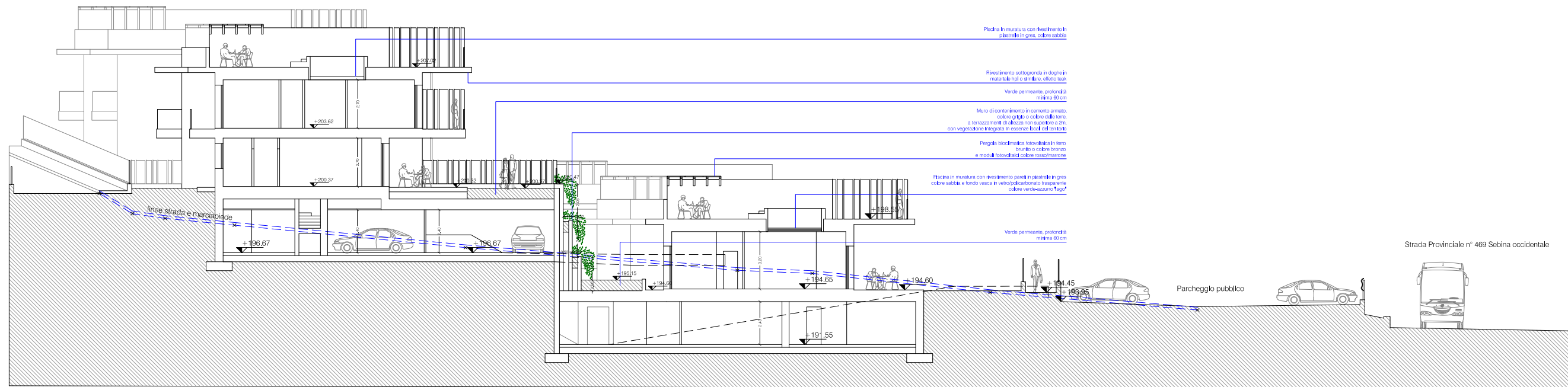
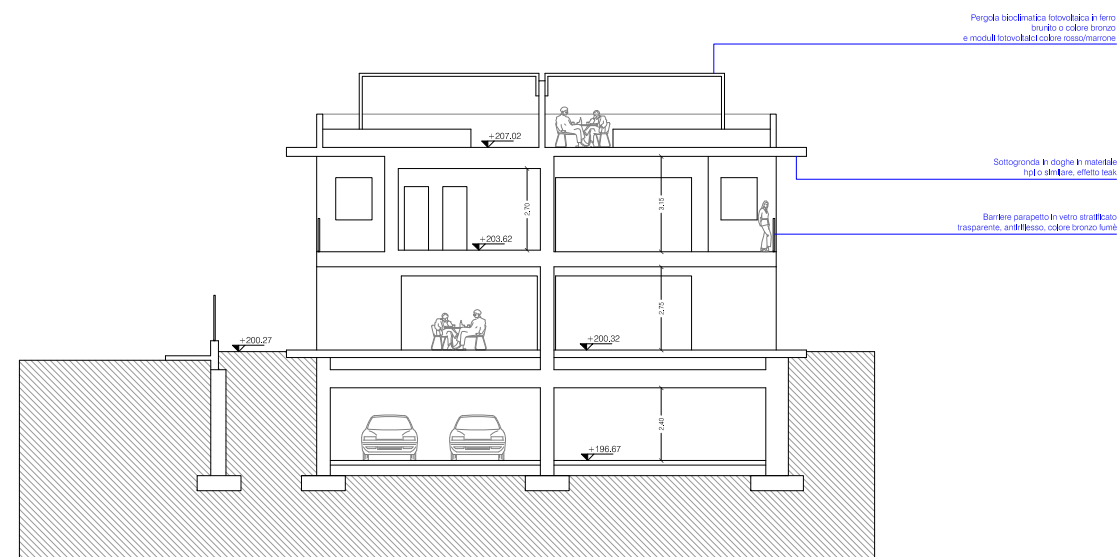


Comune di Sarnico  
Provincia di Bergamo



SEZIONE A\_A



SEZIONE B\_B

Proprietà:  
**Metroedil s.r.l.**

Iniziativa immobiliare:

# Vision

Oggetto:  
**PROGETTO**

SEZIONI

Data: 27/03/2025

Aggiornamenti:

Scala: **1:250**

Tavola:

