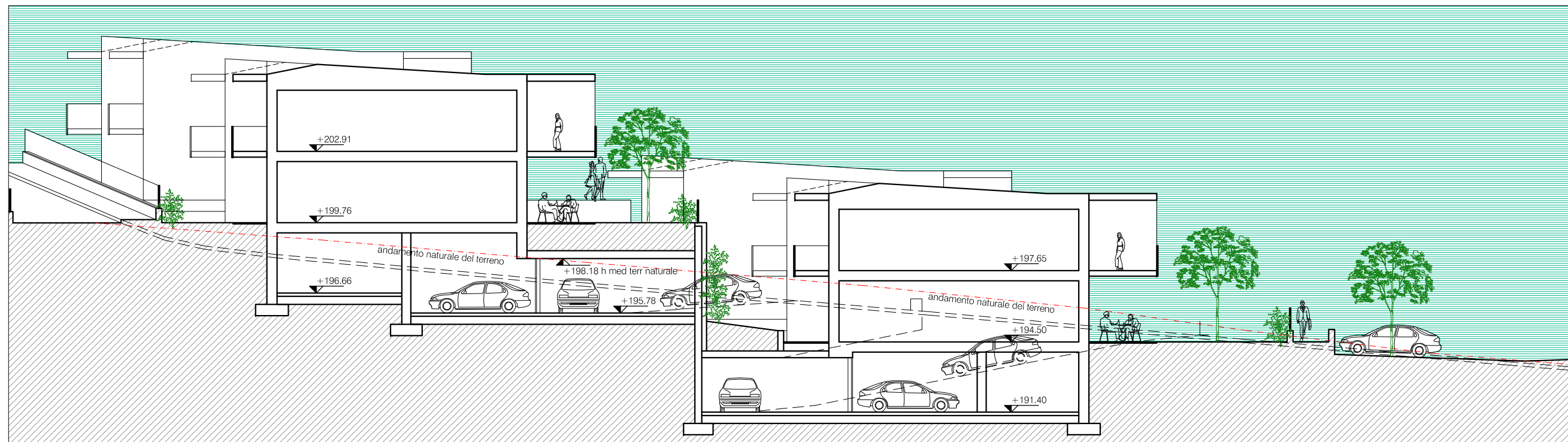


SEZIONE GENERALE TIPO

Comune di Sarnico



Provincia di Bergamo



Proprietà:

METROEDIL S.R.L.

Iniziativa immobiliare:

P.L. "CACCIA"

Oggetto:

Sezione A-A' con disposizione altimetrica "tipo" degli edifici.

Data:

01 feb 2010

Aggiornamenti:

-

Scala:

1:200

Tavola:

18

Studio Associato

Arch. Seminati Nives
Arch. Sichich Stefano

Via Lapacano 6
24122 Bergamo

archseminatisichich@libero.it